



## trio II P1

Display voor een slimme energiemeter



### Productoverzicht

De Trio II-familie bestaat uit een reeks energiedisplays en zijn ontwikkeld om tegemoet te komen aan de toenemende vraag naar digitale mogelijkheden om energiegegevens van slimme meters zichtbaar te maken, de betrokkenheid van klanten te vergroten en de klanttevredenheid en klantenbinding te verbeteren. De Trio II biedt de informatie aan in een heldere, flexibele en aantrekkelijke gebruikersinterface.

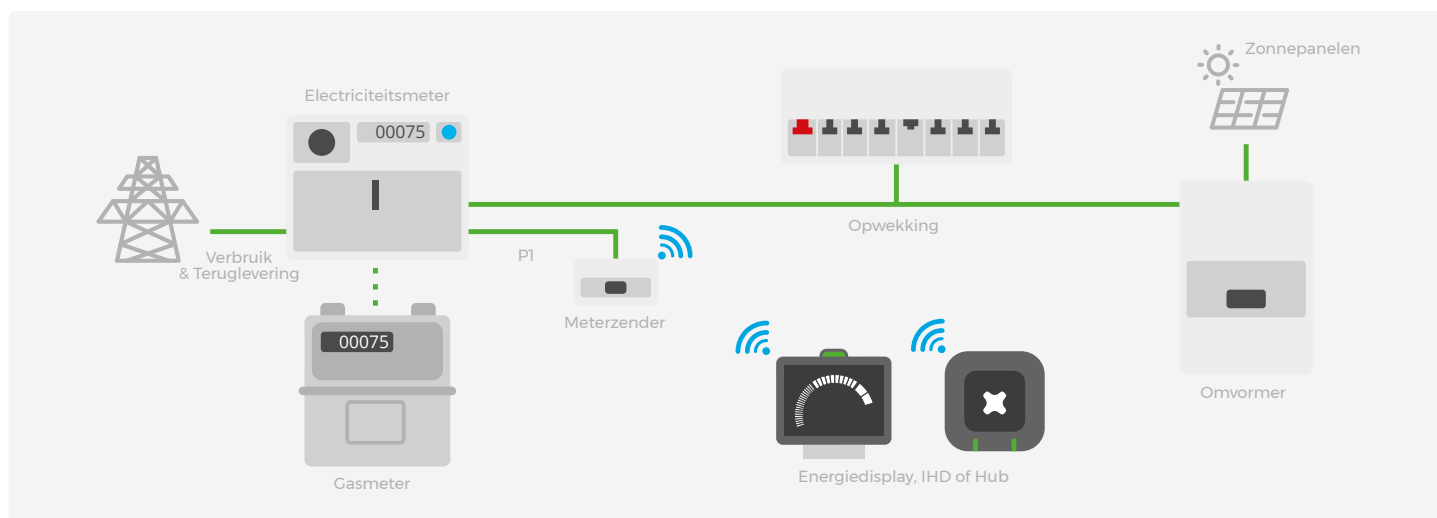
De Trio II P1 is specifiek ontwikkeld voor gebruik met slimme meters in de Benelux en is gebaseerd op de specificaties van de Dutch Smart Meter Requirements (DSMR). De Trio II P1 bevat het Trio II-energiedisplay met touchscreen en een draadloze meterzender die wordt aangesloten op de P1-poort van een slimme meter. De meterzender stuurt de gegevens van de meter naar de Trio II.

### Technische specificaties van de Trio II

- Afzonderlijke of gecombineerde visualisatie van elektriciteits- en gasverbruik
- Gevoelig en flexibel 3,45 inch TFT kleuren touchscreen display
- Geeft zowel het verbruik als de teruglevering van elektriciteit weer
- Gekleurde LED voor het aangeven van het elektriciteitsverbruik, en een grafisch hoofdmenu
- Via een wifi-verbinding kunnen gegevens naar de cloud verstuurd worden om te gebruiken met de Tempo-app van geo, een 3e partij of andere ondersteunde energie-apps
- De firmware van het toestel kan bijgewerkt worden via wifi
- Voeding: 230 volt AC, 50 Hz Euro
- Energieverbruik: < 0,6 W
- Communicatie tussen display en meterzender: 868 MHz (Legato-protocol van geo)

### Technische specificaties P1 Meterzender

- DSMR-normen 4.x tot 5.0
- Ondersteunt versleutelde/onversleutelde P1-poorten via een RJ12-connector
- De ondersteunde metertypes zijn geschikt voor elektriciteit en gas, inclusief zonnepanelen (teruglevering).
- Mogelijkheden om andere metertypes (water, etc.) te ondersteunen
- Voeding via de P1-poort van de meter
- Refresh rate: afhankelijk van de DSMR-versie



## Producteigenschappen en voordelen

### Eenvoudige en intuïtieve gebruikersinterface met touchscreen

Helpt de klanten te begrijpen hoeveel energie ze momenteel verbruiken en hoeveel dit kost, met de mogelijkheid tot instellen van budgetten en weergave van het volledige elektriciteits- en gasverbruik gedurende het laatste jaar. Intuïtieve navigatie met touchscreen voor interactie met het energiedisplay.

### Gemaakt voor de slimme meters van vandaag en morgen

De Trio II P1 is ontwikkeld voor gebruik met DSMR 4.x tot 5.0 specificaties, inclusief versleutelde DSMR-meters. De Trio II en de meterzender van de P1 kunnen via de optionele wifi-module draadloos (OTA) bijgewerkt worden voor een betere gebruikerservaring en bijgewerkte gebruikersinterface.

### Ondersteunt verbruiks- en terugleveringsmeters

De Trio II P1 werkt zowel in de verbruiksmodus als in de verbruiks-/ terugleveringsmodus; beide modi zijn standaard ingebouwd in de Trio II P1. Klanten kunnen deze modi te allen tijde wijzigen voor het geval ze later zonnepanelen installeren.

### Apps en cloud

Via onze optionele wifi-module kunnen nutsbedrijven onze gegevens gebruiken voor hun eigen energie-apps of de Tempo energie-app van geo. Er zijn verschillende mogelijkheden voor het integreren van gegevens op cloud-platforms of apps van derde partijen.

### Hoofdmenu-knop

Onze Trio II is uitgerust met een gekleurd LED-lampje voor het elektriciteitsverbruik, dat ook gebruikt kan worden om het hoofdmenu te openen voor vaak gebruikte functies, zoals elektriciteits- en gasverbruik of systeemstatus.